

Voici les instructions pour le nettoyage de la tête d'impression.

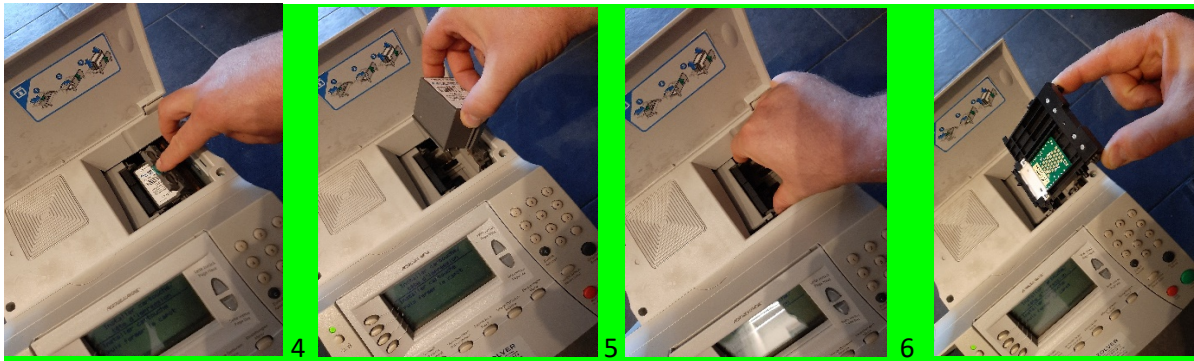
1. démontez la balance

2. ouvrir le couvercle

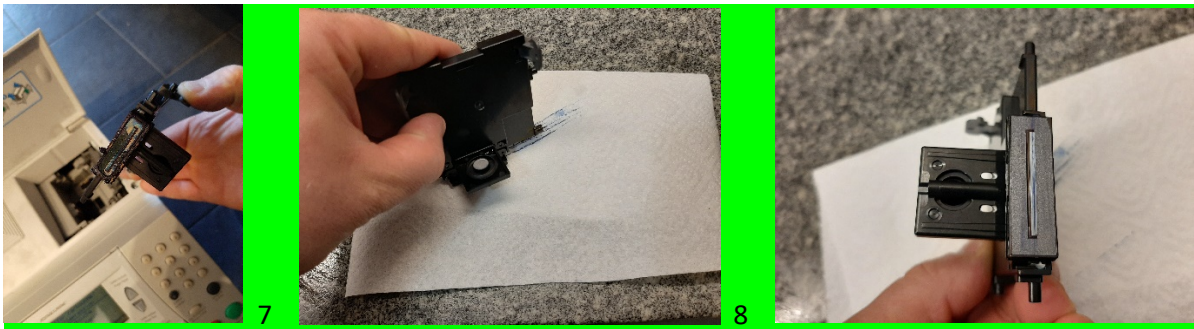
3. L'écran affichera alors Remplacez la tête d'impression.



Confirmer. Ensuite, retirez d'abord la cartouche d'encre. Vous pouvez ensuite retirer la buse. Fig. 4,5,6



Puis prenez un chiffon humide et tirez la surface sur le chiffon pour qu'il soit à nouveau propre. Fig. 7,8



Remettez tout en place et assurez-vous que la balance est correctement positionnée sur la machine, puis testez l'impression.

Si tout va bien, débranchez l'appareil pendant 10 secondes et rebranchez-le.

Veuillez n'utiliser que l'encre d'origine, car il a souvent été démontré que cela endommage le système d'impression.

Voici le lien direct vers l'encre originale :

<https://azolver.ch/shop/frankiermaschinen-zubehoer/dm300c-dm400c-dm475c/frankierfarbe-fuer-frankiermaschine-dm300c-dm400c/>

